

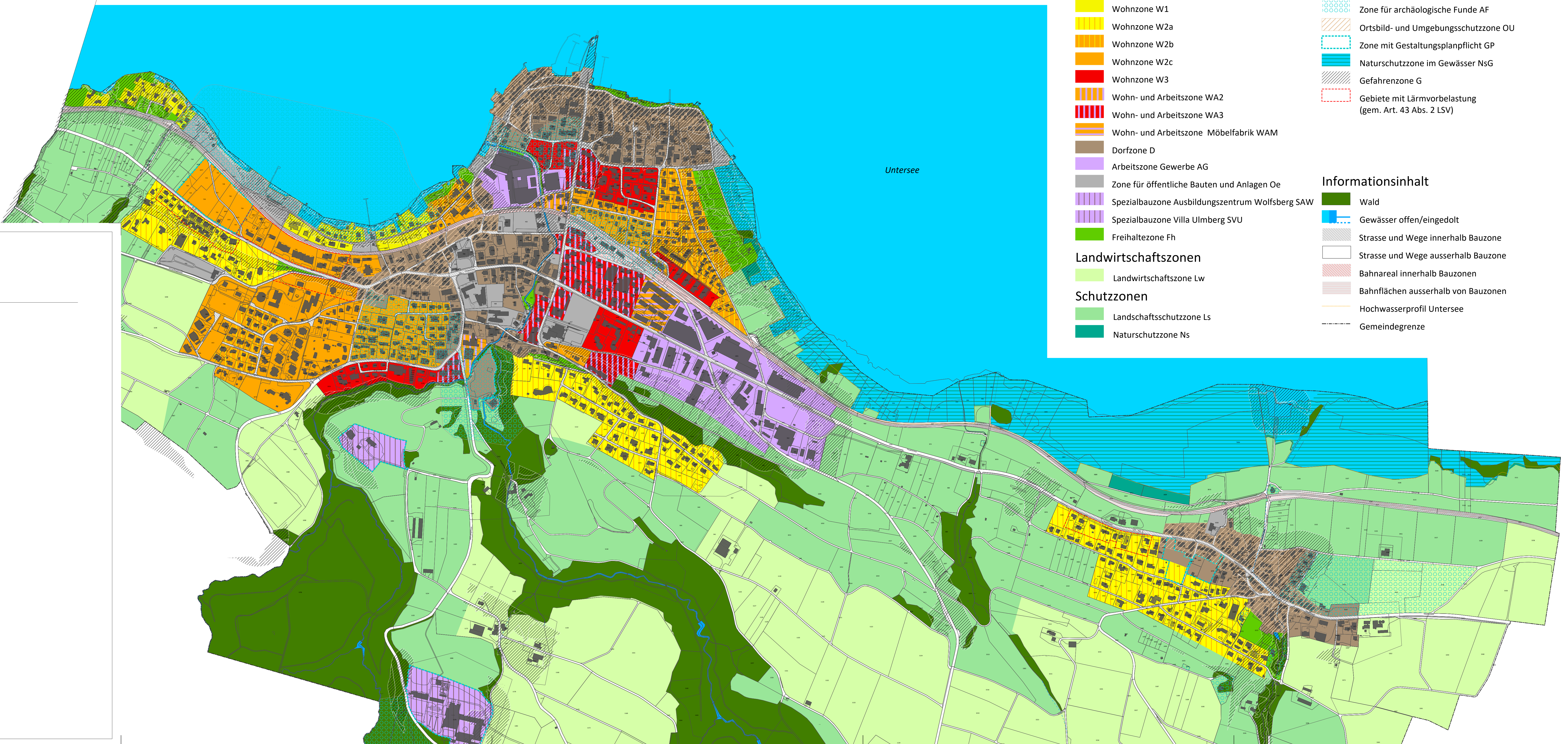
bhateam ingenieure ag | Breitenstrasse 16 | 8501 Frauenfeld
 Tel. +41 52 724 03 00 | info@bhateam.ch | www.bhateam.ch
 P:\6083 Ermatingen, Ortsplanung\6083.0.0001 Revision Ortsplanung\06_Überarbeitung_2025\06_Überarbeitung_3_1\01_ZP Zonenplan MW_2026.02.18.2d

Kanton Thurgau
 Politische Gemeinde Ermatingen

Zonenplan bereinigt

Teilrevision 2026

1 : 5'000



- Bauzonen**
- Wohnzone W1
 - Wohnzone W2a
 - Wohnzone W2b
 - Wohnzone W2c
 - Wohnzone W3
 - Wohn- und Arbeitszone WA2
 - Wohn- und Arbeitszone WA3
 - Wohn- und Arbeitszone Möbelfabrik WAM
 - Dorfzone D
 - Arbeitszone Gewerbe AG
 - Zone für öffentliche Bauten und Anlagen Oe
 - Spezialbauzone Ausbildungszentrum Wolfsberg SAW
 - Spezialbauzone Villa Ulmberg SVU
 - Freihaltezone Fh
- Landwirtschaftszonen**
- Landwirtschaftszone Lw
- Schutzzonen**
- Landschaftsschutzzone Ls
 - Naturschutzzone Ns

- Überlagernde Zonen**
- Zone für archäologische Funde AF
 - Ortsbild- und Umgebungsschutzzone OU
 - Zone mit Gestaltungsplanpflicht GP
 - Naturschutzzone im Gewässer NsG
 - Gefahrenzone G
 - Gebiete mit Lärmvorbelastung (gem. Art. 43 Abs. 2 LSV)

- Informationsinhalt**
- Wald
 - Gewässer offen/eingedolt
 - Strasse und Wege innerhalb Bauzone
 - Strasse und Wege ausserhalb Bauzone
 - Bahnareal innerhalb Bauzonen
 - Bahnflächen ausserhalb von Bauzonen
 - Hochwasserprofil Untersee
 - Gemeindegrenze