

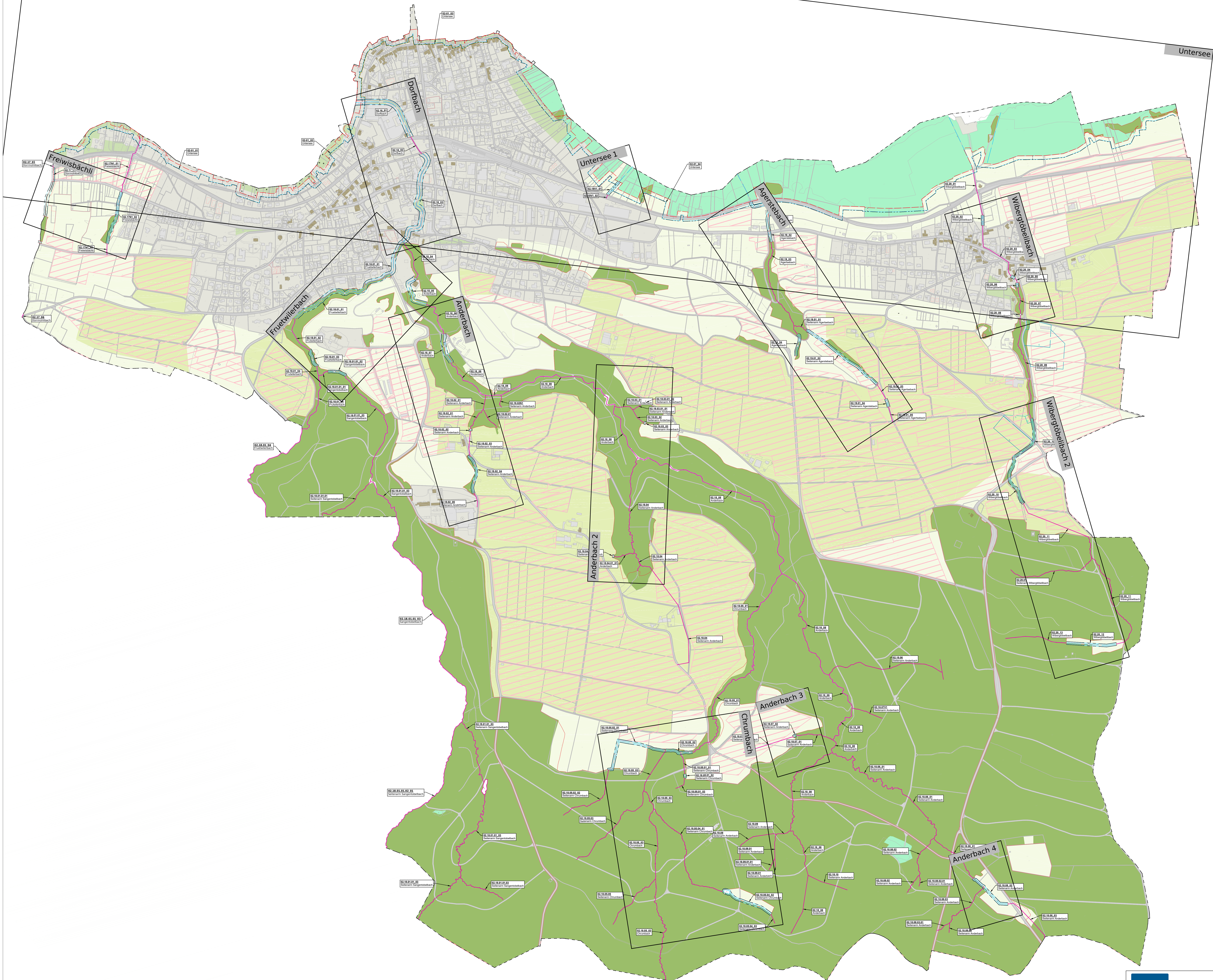


# Gewässerraumlینienplan

'Übersichtsplan Ermatingen'

1 : 4'500

Mitwirkung



### Legende

#### Allgemeine Hinweise

- Gewässerraumlinie nach § 34 WBSNG
- Gewässerraumlinie dicht überbautes Gebiet
- Gewässerrampe mit Verzicht auf die Festlegung des Gewässerraums gemäss Art. 41a Abs. 5 GSCHV
- Gewässerraumhilfslinie
- Gewässer offen / eingedolt
- Gewässerrampe
- Gemeindegrenze
- geschütztes Kulturobjekt
- Bauzone
- Freihaltezone
- Landschaftschutzzone
- Landschaftschutzzone
- Wald
- Naturschutzzone
- Statische Waldbegrenzung
- Straße / Weg
- Fruchtfolgefläche
- Hochwasserprofil
- Grundwasserschutzzone S1
- Grundwasserschutzzone S2
- Grundwasserschutzzone S3